



## RENAULT Austral techno E-Tech full hybrid 200

**Motor:** E-Tech full hybrid 200  
**Zdvihový objem (cm<sup>3</sup>):** 1199

**Palivo:** benzín (hybrid)  
**Typ prevodovky:** automatická



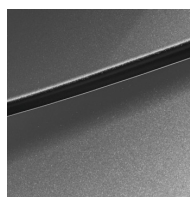


## Opcie a príslušenstvo



### Čalúnenie

čalúnenie v kombinácii  
látka / umelá koža



### Farba

sivá Schiste



### Kolesá

disky kolies z ľahkých  
zliatin 19", design komah

### Iné možnosti

elektrické otváranie veka batožinového  
priestoru  
rezervné koleso

## Detail packov

### pack safety

rear cross traffic alert s detekciou chodcov  
systém sledovania mŕtveho uhla s aktívnou korekciou jazdnej dráhy  
systém pre bezpečné opustenie vozidla

### pack winter plus



vyhrievané predné sedadlá  
vyhrievané predné sklo  
sedadlo vodiča elektricky nastaviteľné v 6 smeroch s bedrovou opierkou, masážna funkcia  
vyhrievaný volant

## Štandardná výbava

### VZHĽAD

kryty vonkajších spätných zrkadiel vo farbe strechy  
čalúnenie v kombinácii látka / umelá koža  
disky kolies z ľahkých zliatin 19"  
disky kolies z ľahkých zliatin 19", design komah  
jednofarebné lakovanie karosérie

### AKTÍVNA A PASÍVNA BEZPEČNOSŤ

multikolizná brzda  
predný, bočný, hlavový, stredový airbag  
active emergency braking system s detekciou chodcov a cyklistov  
systém detekcie únavy vodiča  
predbežná príprava na alkohol tester  
systém rozpoznávania dopravných značiek s upozornením na obmedzenie rýchlosti  
airbag spolujazdca s možnosťou deaktivácie  
ABS s rozdeľovačom brzdneho účinku  
asistent núdzového brzdienia  
safe distance warning system  
systém isofix - príprava pre upevnenie detskej sedačky  
systém varovania pred opustením jazdneho pruhu, aktívna korekcia jazdnej dráhy, núdzové zastavenie  
čelný airbag vodiča a spolujazdca

tlačidlo My Safety  
e-call - systém núdzového volania  
príprava pre alarm  
3 opierky hlavy vzadu

### VIDITEĽNOSŤ A OSVETLENIE

svetlomety adaptive LED vision  
LED denné svietenie  
interiérové LED osvetlenie  
automatické prepínanie diaľkových svetiel  
zadné full LED svetlomety

### RIADENIE

adaptívny tempomat  
systém multi-sense  
poloautomatická parkovacia brzda s funkciou auto-hold  
predné, zadné, bočné parkovacie senzory  
pádla pod volantom  
asistent rozjazdu do kopca  
zadná parkovacia kamera  
systém kontroly tlaku v pneumatikách  
dažďový a svetelný senzor

### KOMFORT

volant potiahnutý syntetickou kožou  
Fraganza  
vyhrievané zadné sklo  
dvojitá podlaha batožinového priestoru



stropné osvetlenie  
výškovo a pozdĺžne nastaviteľný volant  
elektrické ovládanie predných okien s  
impulzným ovládaním  
automatická dvojzónová klimatizácia  
hands-free karta Renault  
filter vzduchu  
zrkadlo pre dohľad nad deťmi  
bezrámové elektrochromatické vnútorné  
spätné zrkadlo  
vysoká stredová konzola s laktovou  
opierkou

elektrické ovládanie zadných okien s  
impulzným ovládaním  
vonkajšie spätné zrkadlá elektricky  
nastaviteľné, vyhrievané a elektricky  
sklopné  
zadná posuvná lavica

## MULTIMÉDIÁ

4 USB vstupy (2 vpredu a 2 vzadu)  
digitálny prístrojový štít 12,3"  
indukčné nabíjanie pre smartphone  
multimediálny systém openR link 12":  
navigácia, služby Google

## Technické údaje

### Objemy kvapalín

Objem palivovej nádrže (l): 55

### Spotreba a emisie (VIN WLTP)

Emisie CO<sub>2</sub> podľa WLTP (g/km) - 105

kombinovaný cyklus:

Spotreba podľa WLTP - zmiešaný 4.6  
cyklus (l/100 km):

### Výkony

Maximálna rýchlosť (km/h): 175

Zrýchlenie 0-100 km/h (s): 8,04

### Náhon

Pohon: predný

### Karoséria

Počet dverí: 5

Typ karosérie: SUV

### Riadenie

Priemer otáčania (m): 11,4

### Disky a pneumatiky

Pneumatiky (predné/zadné): 205/55 R19

### Hmotnosti

Hmotnosť užitočného zaťaženia 445  
(kg):

Pohotovostná hmotnosť (kg): 1 592

### Motor

Typ motora: n/a

Typ vstrekovania: priame

Metodika NEDC=0 / Metodika 1

WLTP =1:

Maximálny výkon kW (k): 146 (200)

Metodika merania: WLTP

Maximálny krútiaci moment 205  
(Nm):

Palivo: benzín (hybrid)



**Emisná norma:** EURO6  
**Zdvihový objem (cm3):** 1199

## Rozmery

**Dĺžka (mm):** 4510  
**Šírka vozidla (mm):** 1825  
**Výška (mm):** 1621  
**Rázvor (mm):** 2667  
**Svetlá výška (mm):** 180

## Vyhotovenie

**Typ vozidla TVV:** RHNHH1F25W1610000I  
**Počet miest:** 5

## Prevodovka

**Typ prevodovky:** automatická  
**Počet prevodových stupňov:** 6

## Aerodynamika

**Vonkajší hluk pohybujúceho sa vozidla dB(A):** 67

## Objemy

**Objem batožinového priestoru (dm3):** 575 (673 l) pre mild-hybrid; 555 (657 l) pre E-Tech  
**Maximálny objem nákladového priestoru (dm3):** 1525 (1761 l)

Vozidlo bude vybavené jednou zo zobrazených pneumatík. Konkrétnu pneumatiku určí výrobný závod na základe dodávateľského reťazca. Voľbu pneumatiky nemožno nijako ovplyvniť. Ďalšie informácie o vozidle a cenách nájdete v cenníku alebo sa obráťte na autorizovaného predajcu.

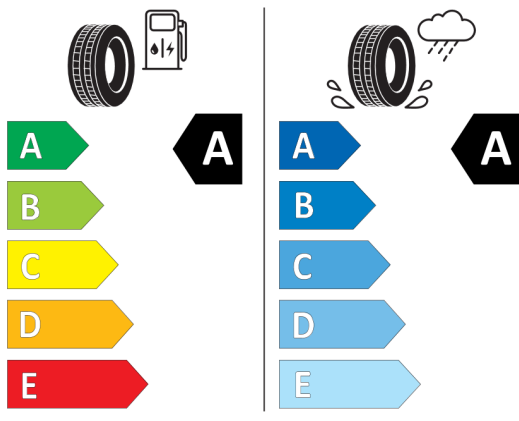


## Štítky pneumatík identické pre prednú i zadnú nápravu



MICHELIN 631322

205/55R19 97 V XL C1



2020/740

\*Vzhľadom k špecifikám výroby vozidiel zobrazujeme viac štítkov.