



## RENAULT RAFALE E-TECH HYBRID techno E-Tech full hybrid 200 k

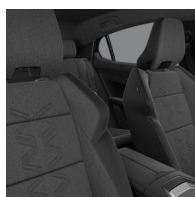
**Motor:** E-Tech full hybrid 200  
**Zdvihový objem (cm3):** 1199

**Palivo:** benzín / elektrina  
**Typ prevodovky:** automatická multimódová



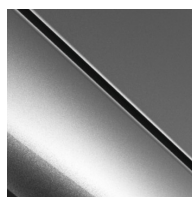


## Opcie a príslušenstvo



### Čalúnenie

čalúnenie z recyklovanej textílie



### Farba

sivá Schiste



### Kolesá

disky kolies z ľahkých zliatin 20", design sonic

### Iné možnosti

4Control advanced  
rezervné koleso

## Detail packov

### pack safety

system pre bezpečné opustenie vozidla  
system sledovania mŕtveho uhla s aktívnou korekciou jazdnej dráhy  
rear cross traffic alert s detekciou chodcov a cyklistov

### elektricky ovládané veko batožinového priestoru

elektrické otváranie veka batožinového priestoru



ozdobná lišta prahu batožinového priestoru

## Štandardná výbava

### VZHLAD

volant potiahnutý syntetickou kožou  
Fraganza  
čalúnenie z recyklovanej textílie  
kryty vonkajších spätných zrkadiel čierne lesklé  
disky kolies z ľahkých zliatin 20"  
dynamické smerovky vpredu  
jednofarebné lakovanie karosérie  
adaptívne svetlomety LED s funkciou hmlového svetla  
disky kolies z ľahkých zliatin 20", design sonic  
zatmavené zadné sklá

### AKTÍVNA A PASÍVNA BEZPEČNOSŤ

sys. rozpoz. dop. značiek s integráciou dát z navigácie a upozornením na prekročenie naj. rýchlosti  
predný, bočný, hlavový, stredový airbag  
upozornenie na únavu vodiča  
airbag spolujazdca s možnosťou deaktivácie  
ABS s rozdeľovačom brzdneho účinku  
asistent núdzového brzdienia  
safe distance warning system  
systém isofix - príprava pre upevnenie detskej sedačky  
systém varovania pred opustením jazdného pruhu, aktívna korekcia jazdnej dráhy, núdzové zastavenie  
čelný airbag vodiča a spolujazdca  
e-call - systém núdzového volania

príprava pre alarm  
3 opierky hlavy vzadu  
systém multi collision brake

### VIDITEĽNOSŤ A OSVETLENIE

LED denné svietenie  
interiérové LED osvetlenie  
automatické prepínanie diaľkových svetiel  
zadné full LED svetlomety s 3D efektom „moiré“

### RIADENIE

dažďový a svetelný senzor  
adaptívny tempomat  
systém multi-sense  
poloautomatická parkovacia brzda s funkciou auto-hold  
predné, zadné, bočné parkovacie senzory  
pádla pod volantom  
zadná parkovacia kamera  
systém kontroly tlaku v pneumatikách

### KOMFORT

vyhrievané zadné sklo  
stropné osvetlenie  
výškovo a pozdĺžne nastaviteľný volant  
vyhrievané predné sedadlá  
elektrické ovládanie predných okien s impulzným ovládaním  
predné sedadlá manuálne nastaviteľné v 6 smeroch  
automatická dvojzónová klimatizácia



hands-free karta Renault  
vyhrievané predné sklo  
vyhrievaný volant  
filter vzduchu  
zrkadlo pre dohľad nad deťmi  
bezrámové elektrochromatické vnútorné  
spätné zrkadlo  
vysoká stredová konzola s laktovou  
opierkou  
elektrické ovládanie zadných okien s  
impulzným ovládaním

vonkajšie spätné zrkadlá elektricky  
nastaviteľné, vyhrievané a elektricky  
sklopné

## MULTIMÉDIÁ

4 USB vstupy (2 vpredu a 2 vzadu)  
digitálny prístrojový štít 12,3"  
indukčné nabíjanie pre smartphome  
multimediálny systém openR link 12":  
navigácia, služby Google, audio Arkamys, 6  
reproduktorov

## Technické údaje

### Objemy kvapalín

Objem palivovej nádrže (l): 55

### Spotreba a emisie (VIN WLTP)

Emisie CO<sub>2</sub> podľa WLTP (g/km) -  
kombinovaný cyklus: 106

Spotreba podľa WLTP - zmiešaný  
cyklus (l/100 km): 4,7

### Výkony

Maximálna rýchlosť (km/h): 175

1000 m s pevným štartom (s): 30,6

400 m s pevným štartom (s): 17,1

Zrýchlenie 0-100 km/h (s): 8,9

### Náhon

Pohon: predné

### Karoséria

Počet dverí: 5

Typ karosérie: SUV kupé

### Disky a pneumatiky

Pneumatiky (predné/zadné): 245/45 R20

### Hmotnosti

Hmotnosť užitočného zaťaženia 419  
(kg):

Pohotovostná hmotnosť (kg): 1660

### Motor

Typ motora: hybridní

Metodika NEDC=0 / Metodika 1

WLTP =1:

Maximálny výkon kW (k): 147 (200)

Metodika merania: WLTP

Maximálny krútiaci moment (Nm): 205 (TCe) + 205  
(E-motor)

Palivo: benzín / elektrina

Emisná norma: EURO 6

Zdvihový objem (cm<sup>3</sup>): 1199

### Rozmery

Dĺžka (mm): 4710

Šírka vozidla (mm): 1866



<b>Rozchod zadnej nápravy:</b>	1604	<b>Typ prevodovky:</b>	automatická multimódová
<b>Výška (mm):</b>	1613	<b>Počet prevodových stupňov:</b>	6
<b>Šírka vozidla vrátane spätných zrkadiel (mm):</b>	2085		
<b>Rázvor (mm):</b>	2738	<b>Aerodynamika</b>	
<b>Svetlá výška (mm):</b>	174	<b>Vonkajší hluk pohybujúceho sa vozidla dB(A):</b>	66
<b>Rozchod prednej nápravy:</b>	1604		

## Vyhotovenie

<b>Typ vozidla TVV:</b>	RHNDH2R25W3620000
<b>Počet miest:</b>	5

## Prevodovka

## Objemy

<b>Objem batožinového priestoru (dm<sup>3</sup>):</b>	532 (630 l) pre E-Tech full hybrid, 465 (539 l) pre E-Tech 4x4 300
<b>Maximálny objem nákladového priestoru (dm<sup>3</sup>):</b>	1604 (1914 l)

Vozidlo bude vybavené jednou zo zobrazených pneumatík. Konkrétnu pneumatiku určí výrobný závod na základe dodávateľského reťazca. Voľbu pneumatiky nemožno nijako ovplyvniť. Ďalšie informácie o vozidle a cenách nájdete v cenníku alebo sa obráťte na autorizovaného predajcu.

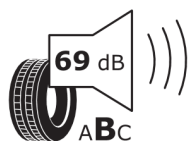
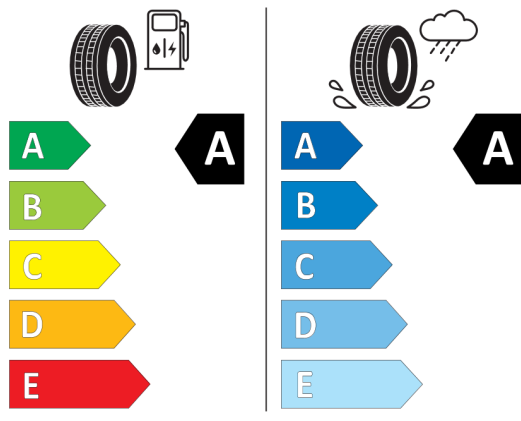


## Štítky pneumatík identické pre prednú i zadnú nápravu



Bridgestone 27556

245/45 R20 99 V C1



2020/740

\*Vzhľadom k špecifikám výroby vozidiel zobrazujeme viac štítkov.