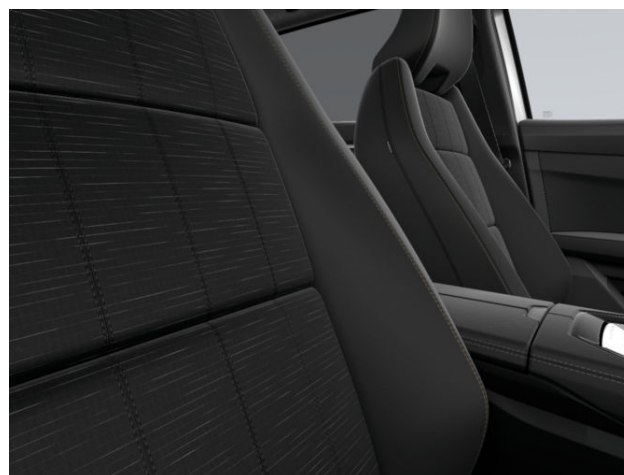




## RENAULT Austral iconic mild hybrid 160 auto

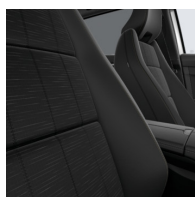
**Motor:** mild hybrid 160 auto  
**Zdvihový objem (cm3):** 1332

**Palivo:** benzín  
**Typ prevodovky:** AT



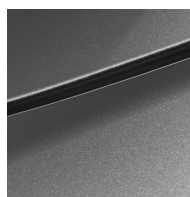


## Opcie a príslušenstvo



### Čalúnenie

čalúnenie v kombinácii látky / umelá koža, zlaté prešívanie



### Farba

sivá Schiste



### Kolesá

disky kolies z ľahkých zliatin 20", design effie

### Iné možnosti

rezervné koleso  
svetlomety matrix LED vision

## Štandardná výbava

### VZHĽAD

kryty vonkajších spätných zrkadiel vo farbe strechy  
čalúnenie v kombinácii látky / umelá koža, zlaté prešívanie  
strešné lišty  
disky kolies z ľahkých zliatin 20"

dynamické smerovky vpredu  
jednofarebné lakovanie karosérie  
disky kolies z ľahkých zliatin 20", design effie

### AKTÍVNA A PASÍVNA BEZPEČNOSŤ

multikolizná brzda



predný, bočný, hlavový, stredový airbag  
active emergency braking system s  
detekciou chodcov a cyklistov  
systém detekcie únavy vodiča  
predbežná príprava na alkohol tester  
systém rozpoznávania dopravných  
značiek s upozornením na obmedzenie  
rýchlosti  
airbag spolujazdca s možnosťou  
deaktivácie  
ABS s rozdeľovačom brzdného účinku  
asistent núdzového brzdzenia  
safe distance warning system  
systém isofix - príprava pre upevnenie  
detskej sedačky  
systém varovania pred opustením  
jazdného pruhu, aktívna korekcia jazdnej  
dráhy, núdzové zastavenie  
čelný airbag vodiča a spolujazdca  
systém sledovania mŕtveho uhla s  
aktívnou korekciou jazdnej dráhy  
tlačidlo My Safety  
e-call - systém núdzového volania  
systém pre bezpečné opustenie vozidla  
príprava pre alarm  
3 opierky hlavy vzadu

## VIDITEĽNOSŤ A OSVETLENIE

LED denné svietenie  
zatmavené zadné okná  
interiérové LED osvetlenie  
automatické prepínanie diaľkových svetiel  
zadné full LED svetlomety s 3D efektom  
„moiré“

## RIADENIE

dažďový a svetelný senzor  
kamerový systém 360°  
adaptívny tempomat  
systém multi-sense

poloautomatická parkovacia brzda s  
funkciou auto-hold  
predné, zadné, bočné parkovacie senzory,  
Easy Park Assist  
pádla pod volantom  
rear cross traffic alert s detekciou  
chodcov  
systém kontroly tlaku v pneumatikách

## KOMFORT

uvítacie osvetlenie s projekciou loga na  
vozovku  
opierka hlavy nastaviteľná v dvoch  
smeroch  
volant potiahnutý syntetickou kožou  
Fraganza  
vyhrievané zadné sklo  
dvojitá podlaha batožinového priestoru  
stropné osvetlenie  
výškovo a pozdĺžne nastaviteľný volant  
vyhrievané predné sedadlá  
elektrické ovládanie predných okien s  
impulzným ovládaním  
sedadlo vodiča elektricky nastaviteľné v 6  
smeroch s bedrovou opierkou, masážna  
funkcia  
automatická dvojzónová klimatizácia  
hands-free karta Renault  
vyhrievané predné sklo  
vyhrievaný volant  
elektrické otváranie veka batožinového  
priestoru  
filter vzduchu  
zrkadlo pre dohľad nad deťmi  
bezrámové elektrochromatické vnútorné  
spätné zrkadlo  
vysoká stredová konzola s laktovou  
opierkou  
elektrické ovládanie zadných okien s  
impulzným ovládaním



vonakjšie spätné zrkadlá elektricky nastaviteľné, vyhrievané, elektricky sklopné s memory funkciou  
zadná posuvná lavica

## MULTIMÉDIÁ

4 USB vstupy (2 vpredu a 2 vzadu)  
digitálny prístrojový štít 12,3"  
indukčné nabíjanie pre smartphone  
multimediálny systém openR link 12":  
navigácia, služby Google

## Technické údaje

### Objemy kvapalín

Objem palivovej nádrže (l): 55

### Spotreba a emisie (VIN WLTP)

Emisie CO2 podľa WLTP (g/km) - kombinovaný cyklus: 142

Spotreba podľa WLTP - zmiešaný cyklus (l/100 km): 6.3

### Výkony

Maximálna rýchlosť (km/h): 175

Zrýchlenie 0-100 km/h (s): 9,7

### Náhon

Pohon: predný

### Karoséria

Počet dverí: 5

Typ karosérie: SUV

### Riadenie

Priemer otáčania (m): 11,4

### Disky a pneumatiky

Pneumatiky (predné/zadné): 235/45 R20

### Hmotnosti

Hmotnosť užitočného zaťaženia (kg): 417

Pohotovostná hmotnosť (kg): 1 539-1 621

### Motor

Typ motora: n/a

Typ vstrekovania: priame

Metodika NEDC=0 / Metodika WLTP =1: 1

Maximálny výkon kW (k): 116 (158)

Metodika merania: WLTP

Maximálny krútiaci moment (Nm): 270

Palivo: benzín

Emisná norma: n/a

Zdvihový objem (cm3): 1332

### Rozmery

Dĺžka (mm): 4510

Šírka vozidla (mm): 1825

Výška (mm): 1621

Rázvor (mm): 2667

Svetlá výška (mm): 180

### Vyhotovenie

Typ vozidla TVV: RHNHF1BJ5W1330000B



Počet miest:

5

Prevodovka

Typ prevodovky:

AT

Aerodynamika

Vonkajší hluk pohybujúceho sa vozidla dB(A):

68

Objemy

Objem batožinového priestoru (dm<sup>3</sup>): 575 (673 l) pre mild-hybrid; 555 (657 l) pre E-Tech  
Maximálny objem nákladového priestoru (dm<sup>3</sup>): 1525 (1761 l)

Vozidlo bude vybavené jednou zo zobrazených pneumatík. Konkrétnu pneumatiku určí výrobný závod na základe dodávateľského reťazca. Voľbu pneumatiky nemožno nijako ovplyvniť. Ďalšie informácie o vozidle a cenách nájdete v cenníku alebo sa obráťte na autorizovaného predajcu.



## Štítky pneumatík identické pre prednú i zadnú nápravu



MICHELIN 466061

235/45R20 100 V XL C1



2020/740

\*Vzhľadom k špecifikám výroby vozidiel zobrazujeme viac štítkov.