



## RENAULT Espace E-Tech full hybrid techno E-Tech full hybrid 200 k - 5 miest

**Motor:** E-Tech full hybrid 200  
**Zdvihový objem (cm<sup>3</sup>):** 146 (200)

**Palivo:** Essence Hybride non-rechargeable

**Typ prevodovky:** automatická multimódová



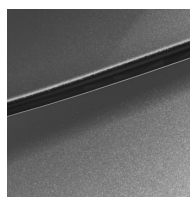


## Opcie a príslušenstvo



### Čalúnenie

čalúnenie z recyklovanej textílie



### Farba

sivá Schiste



### Kolesá

disky kolies z ľahkých zliatin 19", design komah

## Detail packov

### pack winter

vyhrievané predné sklo

sedadlo vodiča elektricky nastaviteľné v 6 smeroch s bedrovou opierkou, masážna funkcia

vyhrievané predné sedadlá

vyhrievaný volant

## Štandardná výbava

### VZHLÁD



kryty vonkajších spätných zrkadiel vo  
farbe strechy  
strešné lišty  
disky kolies z ľahkých zliatin 19"  
disky kolies z ľahkých zliatin 19", design  
komah  
čalúnenie z recyklovanej textílie  
zatmavené zadné okná  
jednofarebné lakovanie karosérie

## **AKTÍVNA A PASÍVNA BEZPEČNOSŤ**

tlačidlo My Safety  
predpríprava na alkohol tester  
asistent núdzového brzdenia  
safe distance warning system  
systém isofix - príprava pre upevnenie  
detskej sedačky  
systém varovania pred opustením  
jazdného pruhu, aktívna korekcia jazdnej  
dráhy, núdzové zastavenie  
čelný airbag vodiča a spolujazdca  
systém sledovania mŕtveho uhla s  
aktívnou korekciou jazdnej dráhy  
e-call - systém núdzového volania  
systém pre bezpečné opustenie vozidla  
príprava pre alarm  
3 opierky hlavy vzadu  
predný, bočný, hlavový, stredový airbag  
ABS s rozdeľovačom brzdného účinku  
airbag spolujazdca s možnosťou  
deaktivácie  
systém detekcie únavy vodiča  
active emergency braking system s  
detekciou chodcov a cyklistov  
multikolizná brzda

## **VIDITEĽNOSŤ A OSVETLENIE**

svetlomety adaptive LED vision  
LED denné svietenie  
dažďový a svetelný senzor

zadné full LED svetlomety  
interiérové LED osvetlenie  
automatické prepínanie diaľkových svetiel

## **RIADENIE**

systém multi-sense  
poloautomatická parkovacia brzda s  
funkciou auto-hold  
predné, zadné, bočné parkovacie senzory  
pádla pod volantom  
rear cross traffic alert s detekciou  
chodcov  
súprava na opravu pneumatík  
zadná parkovacia kamera  
systém kontroly tlaku v pneumatikách  
adaptívny tempomat  
systém rozpoznávania dopravných  
značiek s upozornením na obmedzenie  
rýchlosti

## **KOMFORT**

vyhrievané zadné sklo  
stropné osvetlenie  
výškovo a pozdĺžne nastaviteľný volant  
elektrické ovládanie predných okien s  
impulzným ovládaním  
hands-free karta Renault  
filter vzduchu  
zrkadlo pre dohľad nad deťmi  
bezrámové elektrochromatické vnútorné  
spätné zrkadlo  
vysoká stredová konzola s laktovou  
opierkou  
elektrické ovládanie zadných okien s  
impulzným ovládaním  
vonkajšie spätné zrkadlá elektricky  
nastaviteľné, vyhrievané a elektricky  
sklopné  
elektrické otváranie veka batožinového  
priestoru



opierka hlavy nastaviteľná v 2 smeroch  
zadná posuvná lavica  
bez zdvojenej podlahy batožinového priestoru  
volant potiahnutý syntetickou kožou  
Fraganza  
automatická dvojjónová klimatizácia

## MULTIMÉDIÁ

4 USB vstupy (2 vpredu a 2 vzadu)  
digitálny prístrojový štít 12,3"  
indukčné nabíjanie pre smartphone  
multimediálny systém openR link 12":  
navigácia, služby Google

## Technické údaje

### Objemy kvapalín

Objem palivovej nádrže (l): 55

### Spotreba a emisie (VIN WLTP)

Emisie CO<sub>2</sub> podľa WLTP (g/km) - kombinovaný cyklus: 105

Spotreba podľa WLTP - zmiešaný cyklus (l/100 km): 4,6

### Výkony

Maximálna rýchlosť (km/h): 175

1000 m s pevným štartom (s): 31,2

400 m s pevným štartom (s): 31,2

Zrýchlenie 0-100 km/h (s): 8,8

### Náhon

Pohon: Predný

### Karoséria

Počet dverí: 5

Typ karosérie: SUV

### Riadenie

Priemer otáčania (m): 11,6

### Disky a pneumatiky

Pneumatiky 205/55 R  
(predné/zadné): 19

### Hmotnosti

Hmotnosť užitočného zaťaženia (kg): 386

Pohotovostná hmotnosť (kg): 1584

### Motor

Typ motora: n/a

Typ vstrekovania: Priame

Metodika NEDC=0 / Metodika 1

WLTP =1:

Maximálny výkon kW (k): 146 (200)

Metodika merania: WLTP

Maximálny krútiaci moment (Nm): 205

Palivo: Essence Hybride non-rechargeable

Emisná norma: EURO 6

Zdvihový objem (cm<sup>3</sup>): 146 (200)

### Rozmery

Výška nezataženého vozidla (mm): 1645

Dĺžka (mm): 4722



Šírka vozidla (mm):	1825	Typ prevodovky:	automatická multimódová
Výška (mm):	1645	Počet prevodových stupňov:	6
Šírka vozidla vrátane spätných zrkadiel (mm):	2083		
Rázvor (mm):	2738		
Svetlá výška (mm):	180		

## Vyhotovenie

Typ vozidla TVV:	RHNRH1K25W1610000I
Počet miest:	5

## Prevodovka

## Aerodynamika

Vonkajší hluk pohybujúceho sa vozidla dB(A):	67
--	----

## Objemy

Objem batožinového priestoru (dm <sup>3</sup> ):	581 (692 l) / 777 (943 l)
Maximálny objem nákladového priestoru (dm <sup>3</sup> ):	1818 (2224 l)

Vozidlo bude vybavené jednou zo zobrazených pneumatík. Konkrétnu pneumatiku určí výrobný závod na základe dodávateľského reťazca. Voľbu pneumatiky nemožno nijako ovplyvniť. Ďalšie informácie o vozidle a cenách nájdete v cenníku alebo sa obráťte na autorizovaného predajcu.

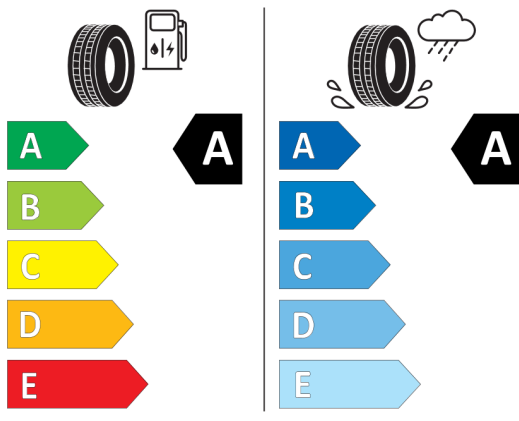


## Štítky pneumatík identické pre prednú i zadnú nápravu



MICHELIN 631322

205/55R19 97 V XL C1



2020/740

\*Vzhľadom k špecifikám výroby vozidiel zobrazujeme viac štítkov.