



## RENAULT Espace E-Tech full hybrid iconic E-Tech full hybrid 200 k

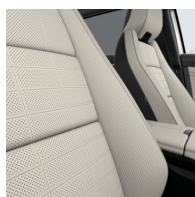
**Motor:** E-Tech full hybrid 200  
**Zdvihový objem (cm<sup>3</sup>):** 146 (200)

**Palivo:** Benzín / elektrina  
**Typ prevodovky:** automatická multimódová



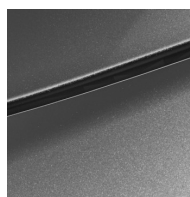


## Opcie a príslušenstvo



### Čalúnenie

kožené čalúnenie  
pieskovo šedá,  
perforované s prešívaním



### Farba

sivá Schiste



### Kolesá

disky kolies z ľahkých  
zliatin 20", design effie

### Iné možnosti

panoramatické strešné okno fixné  
rezervné koleso  
svetlomety matrix LED vision

## Detail packov

### pack advanced driving assist

active driver assist  
9,3" head-up displej

### pack harman kardon

technické kritérium pre audiosystém Harman Kardon



multimediálny systém openR link 12": navigácia, služby Google, audio Harman Kardon, 12 reproduktorov

## Štandardná výbava

### VZHĽAD

kryty vonkajších spätných zrkadiel vo farbe strechy  
strešné lišty  
disky kolies z ľahkých zliatin 20"  
dynamické smerovky vpredu  
disky kolies z ľahkých zliatin 20", design effie  
zatmavené zadné okná

### AKTÍVNA A PASÍVNA BEZPEČNOSŤ

tlačidlo My Safety  
predpríprava na alkohol tester  
asistent núdzového brzdienia  
safe distance warning system  
systém isofix - príprava pre upevnenie detskej sedačky  
systém varovania pred opustením jazdného pruhu, aktívna korekcia jazdnej dráhy, núdzové zastavenie  
čelný airbag vodiča a spolujazdca  
systém sledovania mŕtveho uhla s aktívnou korekciou jazdnej dráhy  
e-call - systém núdzového volania  
systém pre bezpečné opustenie vozidla  
príprava pre alarm  
3 opierky hlavy vzadu  
predný, bočný, hlavový, stredový airbag  
ABS s rozdeľovačom brzdného účinku  
airbag spolujazdca s možnosťou deaktivácie  
systém detekcie únavy vodiča

active emergency braking system s detekciou chodcov a cyklistov  
multikolizná brzda

### VIDITEĽNOSŤ A OSVETLENIE

uvítacie osvetlenie s projekciou loga na vozovku  
LED denné svietenie  
dažďový a svetelný senzor  
zadné full LED svetlomety s 3D efektom „moiré“  
interiérové LED osvetlenie  
automatické prepínanie diaľkových svetiel

### RIADENIE

4Control advanced  
kamerový systém 360°  
systém multi-sense  
poloautomatická parkovacia brzda s funkciou auto-hold  
predné, zadné, bočné parkovacie senzory, Easy Park Assist  
pádla pod volantom  
rear cross traffic alert s detekciou chodcov  
systém kontroly tlaku v pneumatikách  
adaptívny tempomat  
systém rozpoznávania dopravných značiek s upozornením na obmedzenie rýchlosti



## KOMFORT

vyhrievané zadné sklo  
dvojitá podlaha batožinového priestoru  
stropné osvetlenie  
výškovo a pozdĺžne nastaviteľný volant  
vyhrievané predné sedadlá  
elektrické ovládanie predných okien s impulzným ovládaním  
predné sedadlá el. nastaviteľné v 6 smeroch, bedrová opierka a masážna funkcia na strane vodiča  
hands-free karta Renault  
vyhrievané predné sklo  
vyhrievaný volant  
elektrické otváranie veka batožinového priestoru  
filter vzduchu  
zrkadlo pre dohľad nad deťmi

bezrámové elektrochromatické vnútorné spätné zrkadlo  
vysoká stredová konzola s laktovou opierkou  
elektrické ovládanie zadných okien s impulzným ovládaním  
vonakjšie spätné zrkadlá elektricky nastaviteľné, vyhrievané, elektricky sklopné s memory funkciou  
kožené čalúnenie pieskovo šedá, perforované s prešivaním  
zadná posuvná lavica  
volant potiahnutý syntetickou kožou  
Fraganza  
automatická dvojzónová klimatizácia

## MULTIMÉDIÁ

digitálny prístrojový štít 12,3"  
indukčné nabíjanie pre smartphone

## Technické údaje

### Objemy kvapalín

Objem palivovej nádrže (l): 55

### Spotreba a emisie (VIN WLTP)

Emisie CO<sub>2</sub> podľa WLTP (g/km) - kombinovaný cyklus: 110

Spotreba podľa WLTP - zmiešaný cyklus (l/100 km): 4.9

### Výkony

Maximálna rýchlosť (km/h): 175

1000 m s pevným štartom (s): 31,2

400 m s pevným štartom (s): 31,2

Zrýchlenie 0-100 km/h (s): 8,8

### Náhon

Pohon: Predný

### Karoséria

Počet dverí: 5

Typ karosérie: SUV

### Riadenie

Priemer otáčania (m): 10,4

### Disky a pneumatiky

Pneumatiky 235/45 R

(predné/zadné): 20



## Hmotnosti

Hmotnosť užitočného zataženia (kg):	538
Pohotovostná hmotnosť (kg):	1633

Šírka vozidla vrátane spätných zrkadiel (mm):	2083
Rázvor (mm):	2738
Svetlá výška (mm):	180

## Motor

Typ motora:	n/a
Typ vstrekovania:	Priame
Metodika NEDC=0 / Metodika WLTP =1:	1
Maximálny výkon kW (k):	146 (200)
Metodika merania:	WLTP
Maximálny krútiaci moment (Nm):	205
Palivo:	Benzín / elektrina
Emisná norma:	EURO 6
Zdvihový objem (cm <sup>3</sup> ):	146 (200)

## Vyhotovenie

Typ vozidla TVV:	RHNRH2N27W1610000
Počet miest:	7

## Prevodovka

Typ prevodovky:	automatická multimódová
Počet prevodových stupňov:	6

## Rozmery

Výška nezaťaženého vozidla (mm):	1645
Dĺžka (mm):	4722
Šírka vozidla (mm):	1825
Výška (mm):	1645

## Aerodynamika

Vonkajší hluk pohybujúceho sa vozidla dB(A):	67
--	----

## Objemy

Objem batožinového priestoru (dm <sup>3</sup> ):	477 (520 l) / 677 (782 l)
Maximálny objem nákladového priestoru (dm <sup>3</sup> ):	1714 (2054 l)

Vozidlo bude vybavené jednou zo zobrazených pneumatík. Konkrétnu pneumatiku určí výrobný závod na základe dodávateľského reťazca. Voľbu pneumatiky nemožno nijako ovplyvniť. Ďalšie informácie o vozidle a cenách nájdete v cenníku alebo sa obráťte na autorizovaného predajcu.



## Štítky pneumatík identické pre prednú i zadnú nápravu



MICHELIN 466061

235/45R20 100 V XL C1



2020/740

\*Vzhľadom k špecifikám výroby vozidiel zobrazujeme viac štítkov.